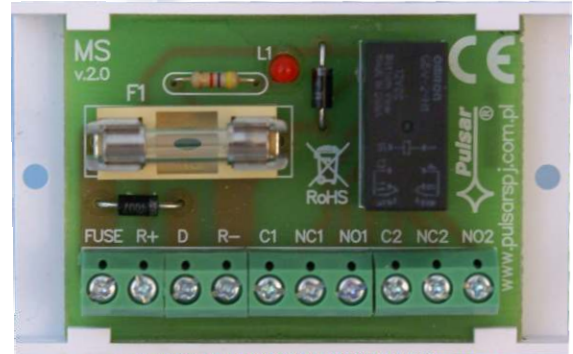
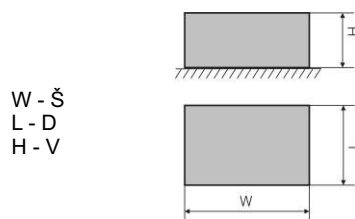
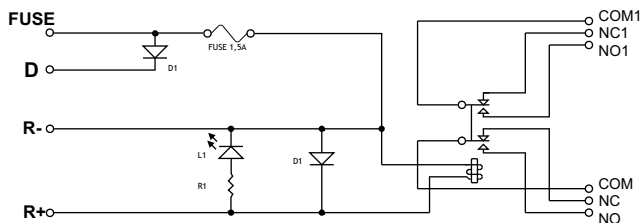


KÓD: **AWZ 511 v.2.0**
NÁZEV: **MS**



POPIS

Modul relé je určen pro použití v nízkonapětových obvodech. Slouží k řízení nebo k indikování různých stavů v poplašných signalizačních systémech EZS, systémech kontroly přístupu EVS. Může být využit ke spínání zařízení s velkým odběrem proudu prostřednictvím výstupů OC poplašných signalizačních systémů. Modul zajišťuje úplné galvanické oddělení napájení (spouštěcího signálu) a napájecích zdrojů spotřebičů. Modul je opatřen systémem protizkratové ochrany (SCP) v obvodu relé, cívky a také systémem optické signalizace stavu.

TECHNICKÉ ÚDAJE

Skříň	žádná, konstrukce typu „open frame“, IP00
Rozměry	Š=70, D=43, V=20 [mm, +/-2]
Hmotnost netto/brutto:	0,04 / 0,06 [kg]
Montáž	montážní páska nebo montážní šrouby x 2
Napájecí napětí cívky	10÷14V DC (-/+5%),
Řídící proud cívky	25mA@12V/DC
Rezistance cívky	450 Ω (-/+10%)
Výkon cívky	350mW
Počet relé	1
Maximální jmenovité napětí	30V/DC /50V/AC max.
Maximální jmenovitý proud	2A max.
Maximální jmenovitý výkon	60W/100VA
Kontakty relé	C/NC/NO x2
Čas sepnutí/vypnutí	6ms/5ms (-/+5%)
Protizkratová ochrana (SCP, OCP)	1,5A F, tavná pojistka (obvod „FUSE“ „R-“)
Ochrana před přetížením (OLP):	žádná
Přepět'ová ochrana (OVP):	žádná
Přepět'ová ochrana	žádná
Akustická signalizace práce:	žádná
Optická signalizace práce:	žádná
Pracovní podmínky	II třída, -10°C+ 40°C
Certifikáty, osvědčení	CE, RoHS
Poznámky	vodiče z konektorů Φ 0,41±1,63 (AWG 26-14)