

BREAK-100M



100M-PoE-B



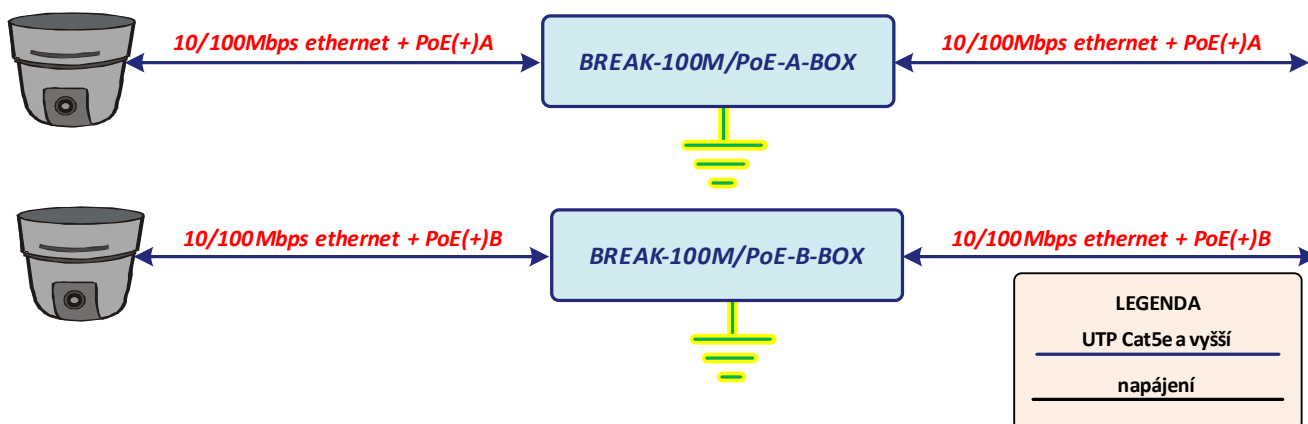
100M+24

- | Dvoustupňová ochrana (jemná + hrubá)
- | Galvanicky izolovaná PE svorka
- | Instalace do kamerových krytů

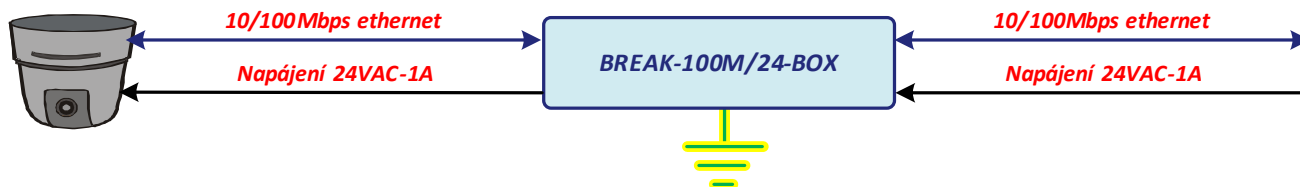
* součástí balení je držák DIN35-LOCK pro montáž na DIN 35

OBJEDNACÍ NÁZEV	KÓD	NAPÁJENÍ
BREAK-100M/PoE-A-BOX	448-104	Ethernet + PoE A
BREAK-100M/PoE-B-BOX	448-101	Ethernet + PoE B
BREAK-100M/PoE-A-DPS	448-111	Ethernet + PoE A
BREAK-100M/24-BOX	448-103	Ethernet + 24VAC/1A
PATCH-100M	500-110	19" / 1U

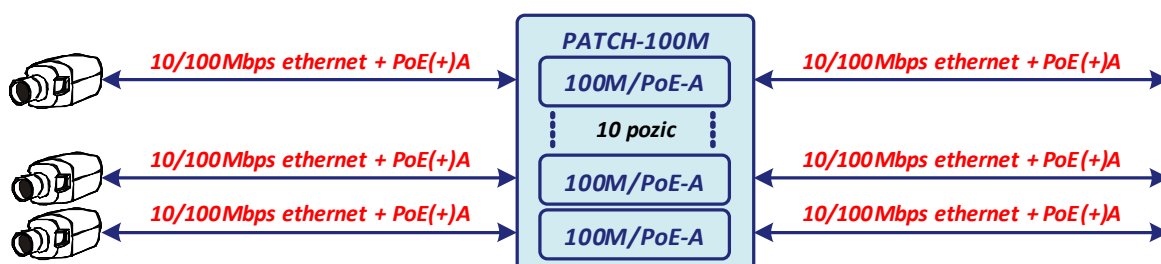
BREAK-100M/PoE-x-BOX - ochrany pro IP kamery a PoE(+)



BREAK-100M/24-BOX - ochrany pro IP kamery a 24VAC/1A



PATCH-100M - patch panely pro ochrany100M



Instalační manuál REV:201101
BREAK-100M
Přepětové ochrany pro IP kamery

Popis a technické parametry

100M/PoE jsou přepětové ochrany určeny pro ochranu síťových zařízení Power-Over-Ethernet (PoE - Mode A po signálových párech 1-2, 3-6 nebo Mode B po volných párech 4-5, 7-8) s přenosovými rychlostmi 10 nebo 100BaseT.

100M/24 sou přepětové ochrany určeny pro ochranu síťových zařízení s přenosovými rychlostmi 10 nebo 100BaseT a s napájecím vedením 24VAC/1A.

Přepětové ochrany určeny k instalaci přímo do kamerových krytů. Zemní PE svorka je galvanicky izolována od signálových svorek.

	Parametr	Hodnota	Jednotka	Poznámka
Data piny 1-2, 3-6	Testováno ve shodě s	EN 61643 – 1		Class D
	Max. pracovní napětí	60 / 6	V	Mode A / Mode B
	Max. pulsní svodový proud $I_{max(8/20)}$	1	kA	
PoE piny 4-5, 7-8	Testováno ve shodě s	EN 616 43 – 1		Class D (pouze 100M/PoE)
	Max. pracovní napětí	60	V	Mode B
	Max. pulsní svodový proud $I_{max(8/20)}$	1	kA	
Napájení	Testováno ve shodě s	EN 616 43 – 1		Class D (pouze 100M/24)
	Max. provozní napětí	30	VAC	
	Max. provozní proud	1	A	100M/24
Prostředí	Pracovní teplota	-40...+80	°C	
Mechanika	Rozměry - š / v / d	BOX:		str 4, DXF, VISIO
	Připojení	Ethernet: RJ45		
		24VAC: svorky		
	Připojení PE	vodiče 2,5	mm ²	
	Životnost	100 000	hodin	

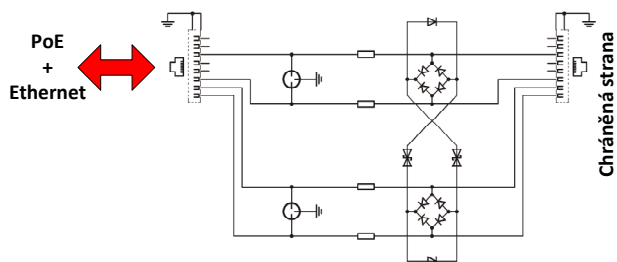
Výrobce si vyhrazuje právo změny technických parametrů bez předchozího upozornění.

Instalační manuál REV:201101
BREAK-100M
Přepětové ochrany pro IP kamery

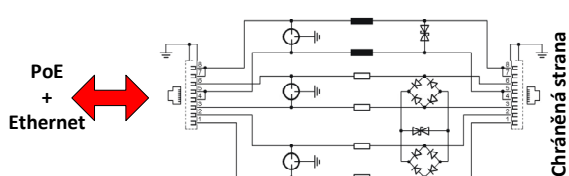
Instalace a nastavení

1. Připevněte ochranu k podkladu.
2. Uzemněte zelenožlutý kabel na nejbližší zemnicí svorkovnici (uzemněnou v souladu s národními standardy).
3. Připojte signálová a napájecí vedení podle obrázků níže.

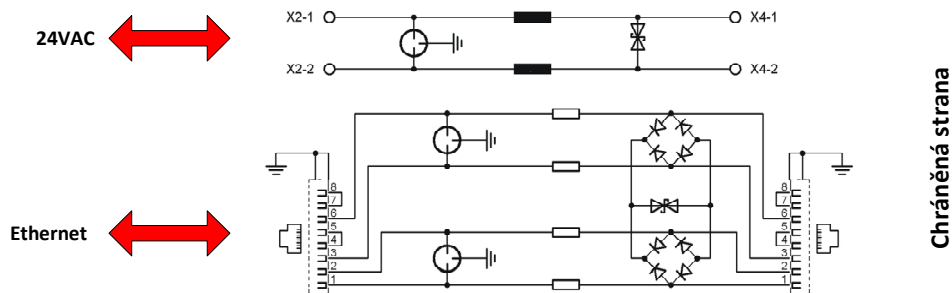
BREAK-100M/PoE-A-BOX



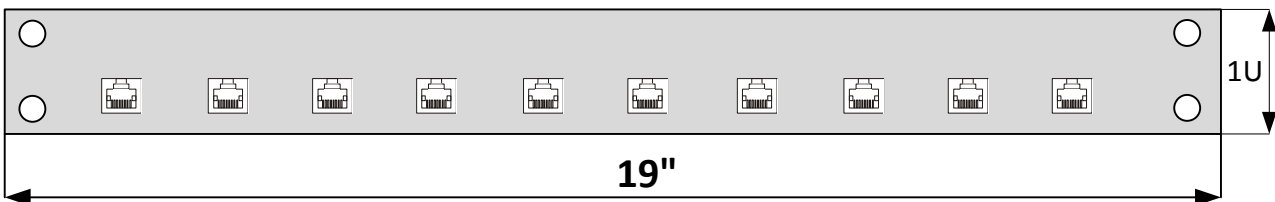
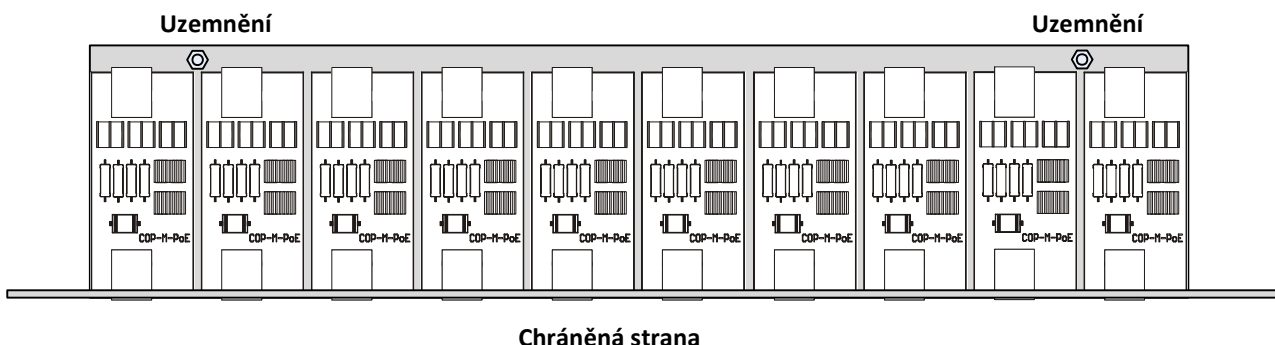
BREAK-100M/PoE-B-BOX



BREAK-100M/24-BOX



10x BREAK-100M/PoE-A-DPS + 100M-PATCH (19"/1U)



Instalační manuál REV:201101
BREAK-100M
Přepětové ochrany pro IP kamery

